



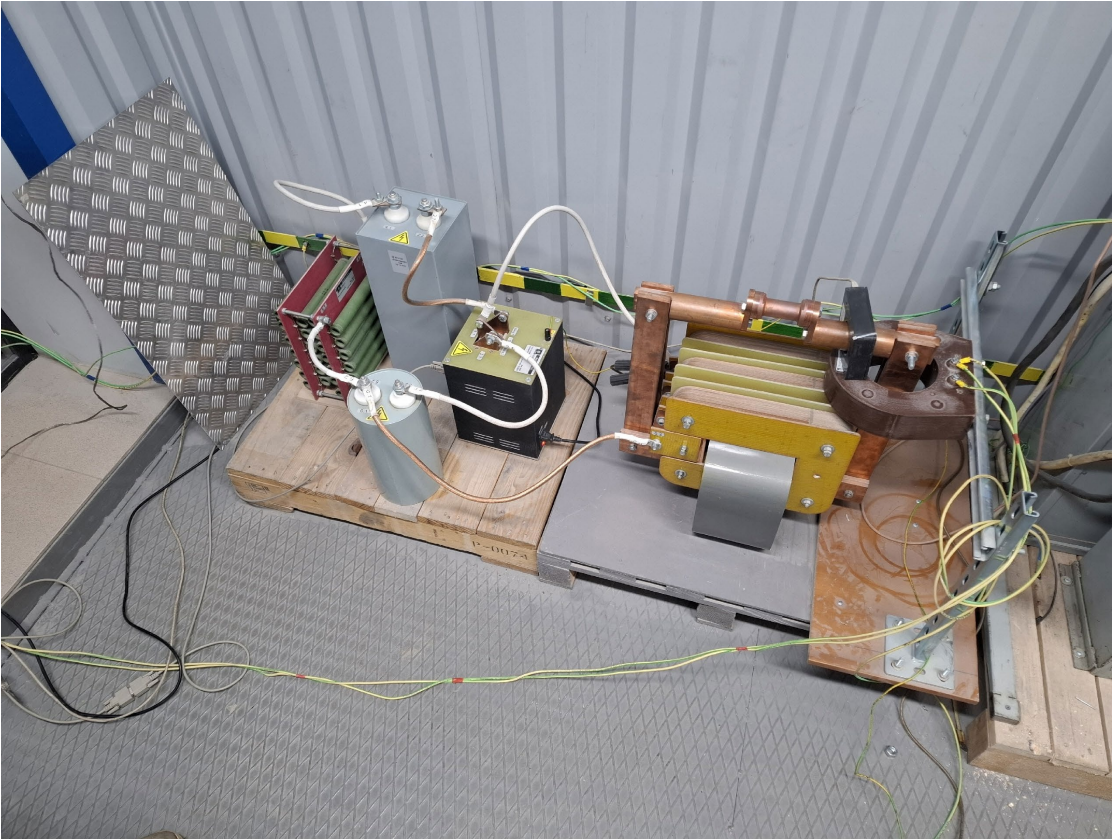
ИССЛЕДОВАНИЕ ИСКАЖЕНИЙ ТОКА В ИЗМЕРИТЕЛЬНОМ КАНАЛЕ РЕЛЕЙНОЙ ЗАЩИТЫ ПРИ ПЕРЕХОДНЫХ ПРОЦЕССАХ

Д.П. Микуров

ООО «Инженерный центр «Энергосервис»

Архангельск
17 декабря 2025

ОБОРУДОВАНИЕ



МарсТест 30кА



ТЛО-10-200/5

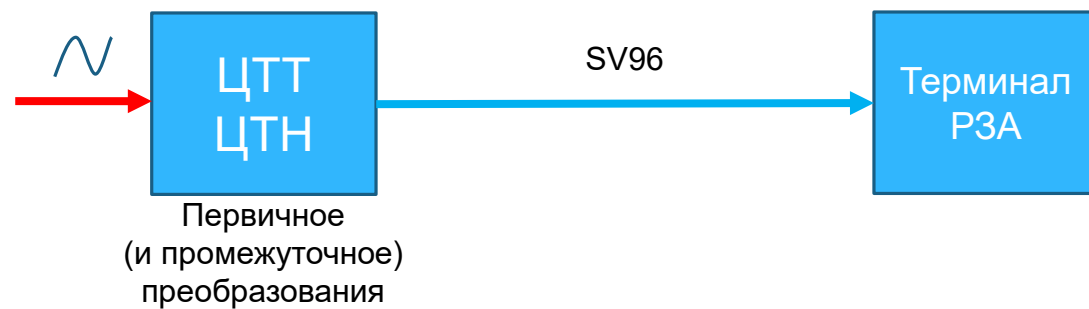
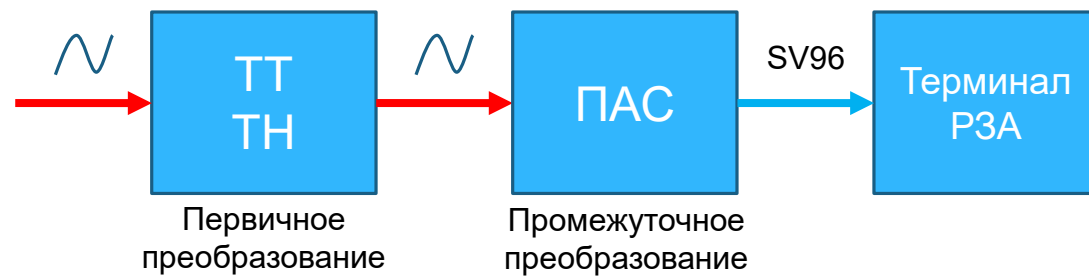
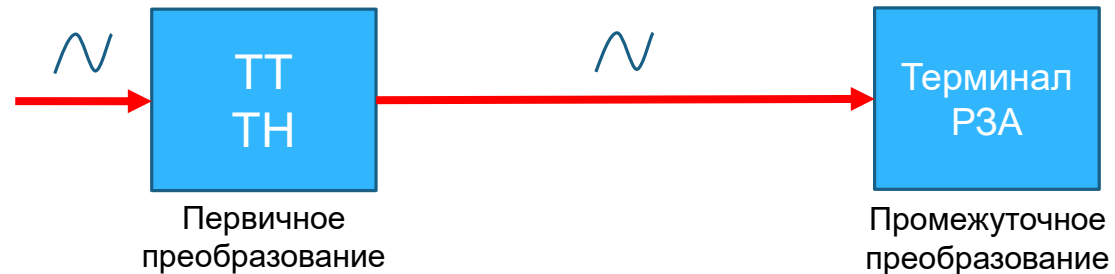


ECIT-1

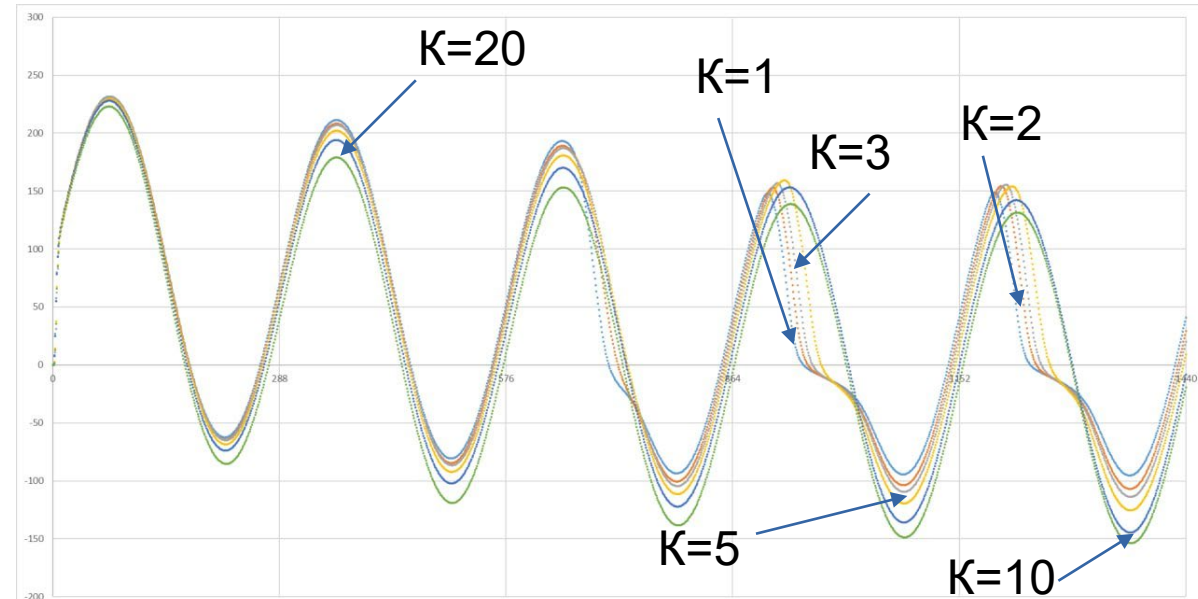


ENMU

Измерительный канал РЗА

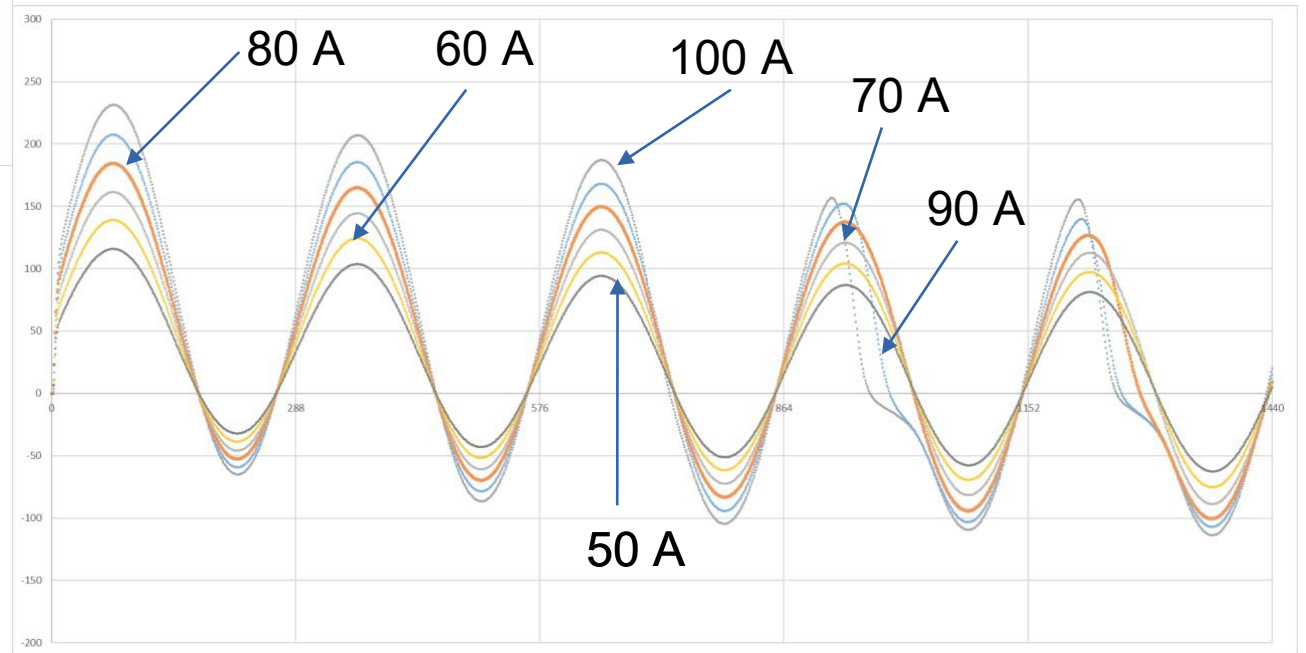


ОПЫТЫ НАМАГНИЧИВАНИЯ ВТОРИЧНЫХ ЦЕПЕЙ



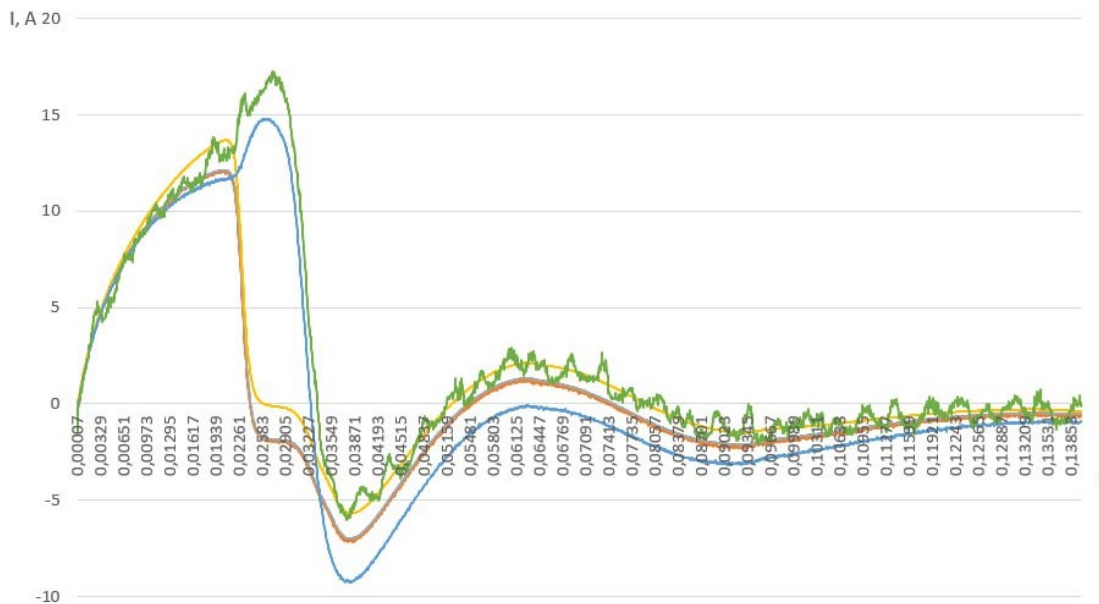
Графики опытов с различной скоростью затухания

- Эффект намагничивания наблюдается не ранее 3 периода
- При токе свыше 140 А

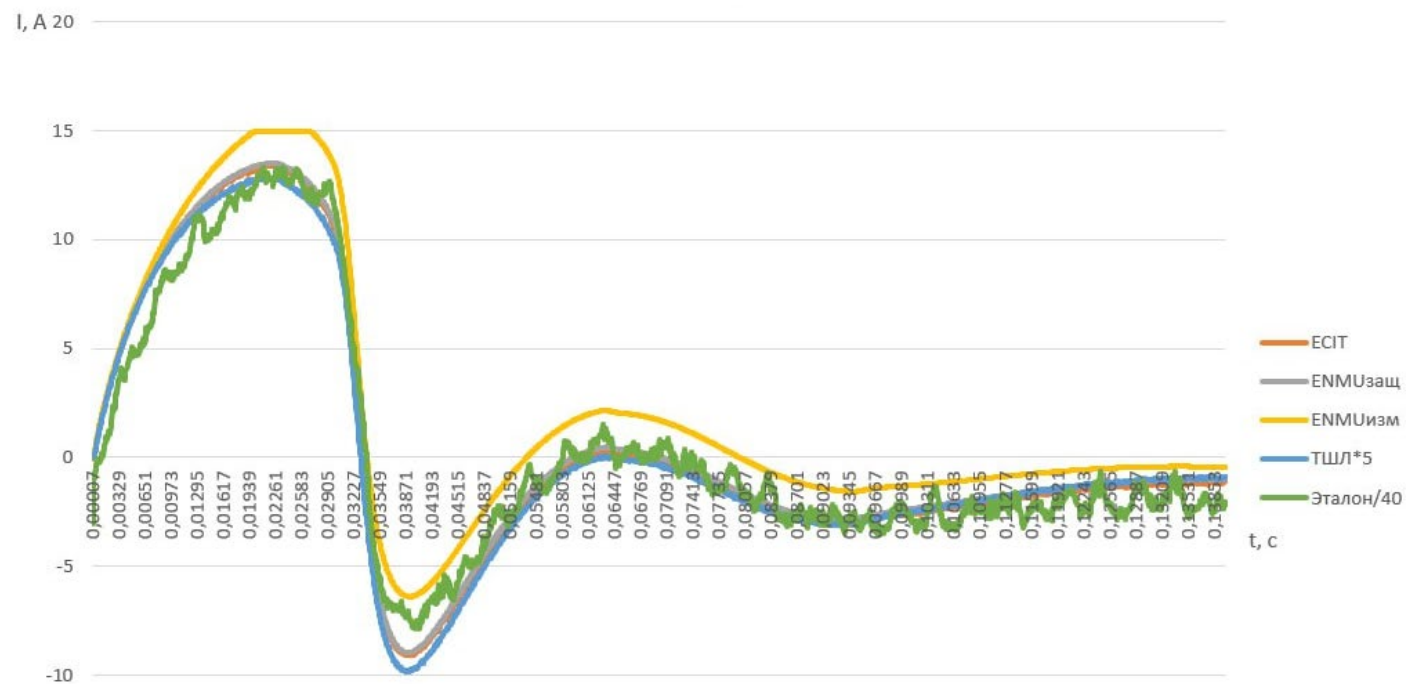


Графики опытов с различной величиной тока

ОПЫТЫ НАМАГНИЧИВАНИЯ ВЫСОКИМ ТОКОМ



Графики опытов при максимальной нагрузке



Графики опытов при нормальной нагрузке

- Эффект намагничивания измерительного канала РЗА присутствует;
- Для заметного влияния на измерения должен присутствовать значительный ток апериодической составляющей или продолжительный переходный процесс
- Данный эффект может оказывать влияние на измерения при некоторых переходных процессах в неблагоприятных условиях (продолжительный аварийный режим, высокая нагрузка на трансформаторе тока)