

## Обновление прошивки ЭНМИ-3

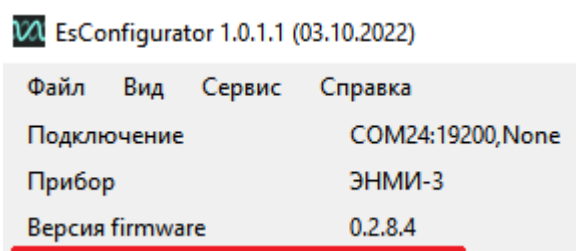
### Определение версии прибора

Перед обновлением прошивки необходимо определить аппаратную версию (hw) ЭНМИ-3. В зависимости от hw выбирается файл прошивки для обновления.

	ЭНМИ-3 hw 1	ЭНМИ-3 hw 2
Даты производства	с 2012 г. по наст. время	с 2022 г. по наст. время
Версия прошивки	0.1.X.X	0.2.X.X
Файл прошивки	enmi3_hw1.mhx	enmi3_hw2.mhx



Определить версию можно следующими способами:

- По дате выпуска: ЭНМИ-3, выпущенные до 2022 г., всегда имеют hw 1.
- Посмотреть версию firmware в ПО «ES Конфигуратор»:



- Посмотреть версию firmware на экране:



Для просмотра настроек необходимо нажать и удерживать 3 секунды кнопки  +  затем пролистать вправо до появления на экране строки bLd.

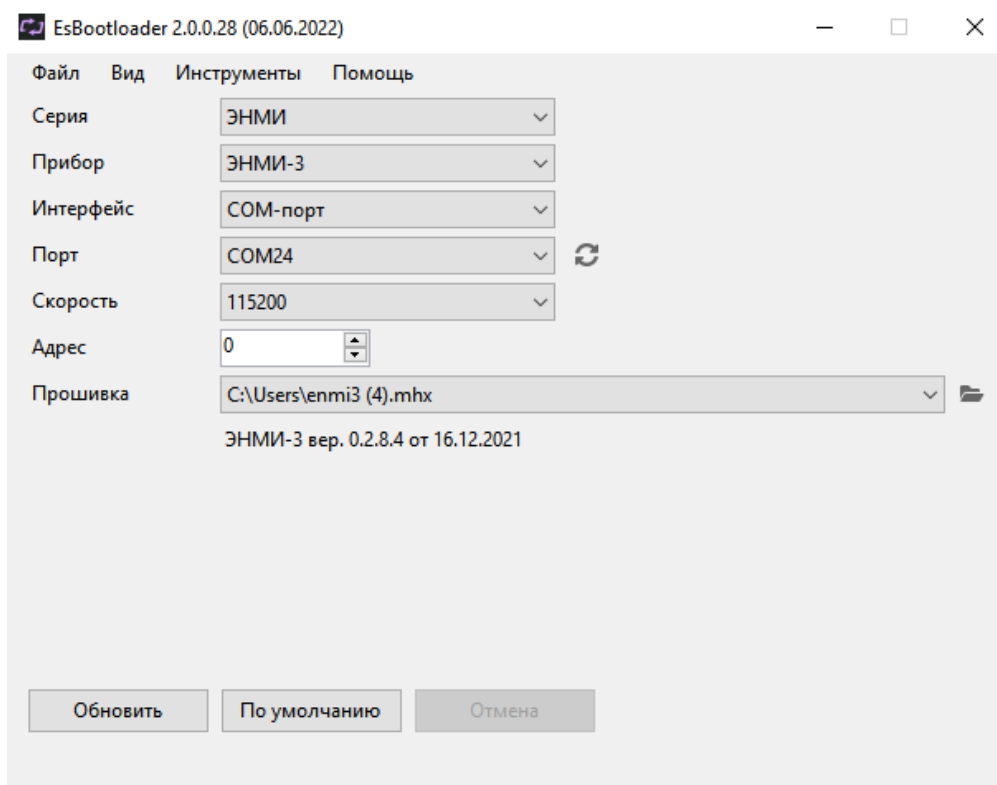
Если версию определить невозможно, установить вначале файл прошивки для hw 1. При появлении на экране надписи bOOt, установить файл для hw 2.

## Обновление


Для обновления прошивки подключите прибор к ПК через интерфейс RS-485. Закройте все программы, работающие с ЭНМИ-3.

Запустите [ПО «ES BootLoader»](#), в окне программы выберите параметры подключения.

- Серия: ЭНМИ;
- Прибор: ЭНМИ-3;
- Интерфейс: COM-порт;
- Порт: номер порта компьютера, к которому подключен ЭНМИ-3;
- Скорость: скорость, настроенная на порту прибора;
- Адрес: любой



После установки параметров подключения:

- Нажмите на значок  и выберите нужный файл прошивки;
- Нажмите кнопку Обновить; процесс обновления прошивки начнется автоматически;
- Если обновление не началось в течение 10 секунд, снимите питание с прибора и через несколько секунд подайте его вновь;

После уведомления об окончании всех операций прибор готов к использованию.