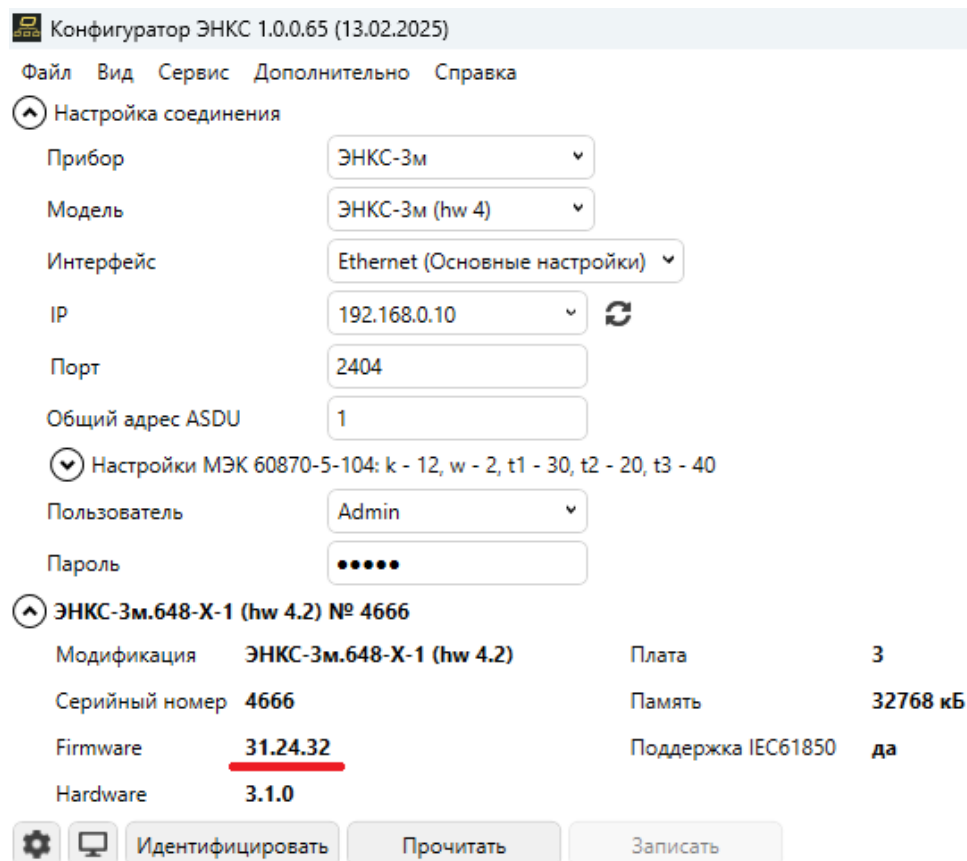


# 1 Инструкция по обновлению устройств ЭНКС-3м (hw 4.0-4.2)

## 1.1 Проверка версии прошивки

Перед обновлением ЭНКС-3м проверьте с помощью ПО «Конфигуратор ЭНКС» текущую версию прошивки устройства:



Конфигуратор ЭНКС 1.0.0.65 (13.02.2025)

Файл Вид Сервис Дополнительно Справка

Настройка соединения

Прибор: ЭНКС-3м

Модель: ЭНКС-3м (hw 4)

Интерфейс: Ethernet (Основные настройки)

IP: 192.168.0.10

Порт: 2404

Общий адрес ASDU: 1

Настройки МЭК 60870-5-104: k - 12, w - 2, t1 - 30, t2 - 20, t3 - 40

Пользователь: Admin

Пароль: .....

ЭНКС-3м.648-X-1 (hw 4.2) № 4666

Модификация	ЭНКС-3м.648-X-1 (hw 4.2)	Плата	3
Серийный номер	4666	Память	32768 кБ
Firmware	<u>31.24.32</u>	Поддержка IEC61850	да
Hardware	3.1.0		

Идентифицировать Прочитать Записать

Рисунок 1.1. Версия прошивки ЭНКС-3м

Если текущая версия прошивки прибора 30.22.32 или меньше, перед обновлением потребуется установка патча загрузчика (см. п. 1.2), если версию определить не удалось и прибор выпущен до октября 2024 года, обновление также рекомендуется производить с использованием патча.



**Внимание!** Возврат к предыдущим версиям прошивок после установки патча невозможен.

Приборы с прошивкой 31.23.32 и выше установки патча не требуют, алгоритм обновления см в п. 1.3.

Перед обновлением необходимо сохранить текущий файл конфигурации, т.к. настройки прибора (в том числе сетевые) сбросятся к значениям по умолчанию.

## 1.2 Установка патча

Для установки патча подключите прибор к компьютеру через интерфейс Ethernet или RS-232.

Запустите ПО «ES BootLoader» (версии 2.0.1.0 или выше), в окне программы выберите параметры подключения:

- Серия: **ЭНКС-3м**
- Прибор: **ЭНКС-3м (hw 4.2)**
- Интерфейс: соответствующий интерфейс связи;

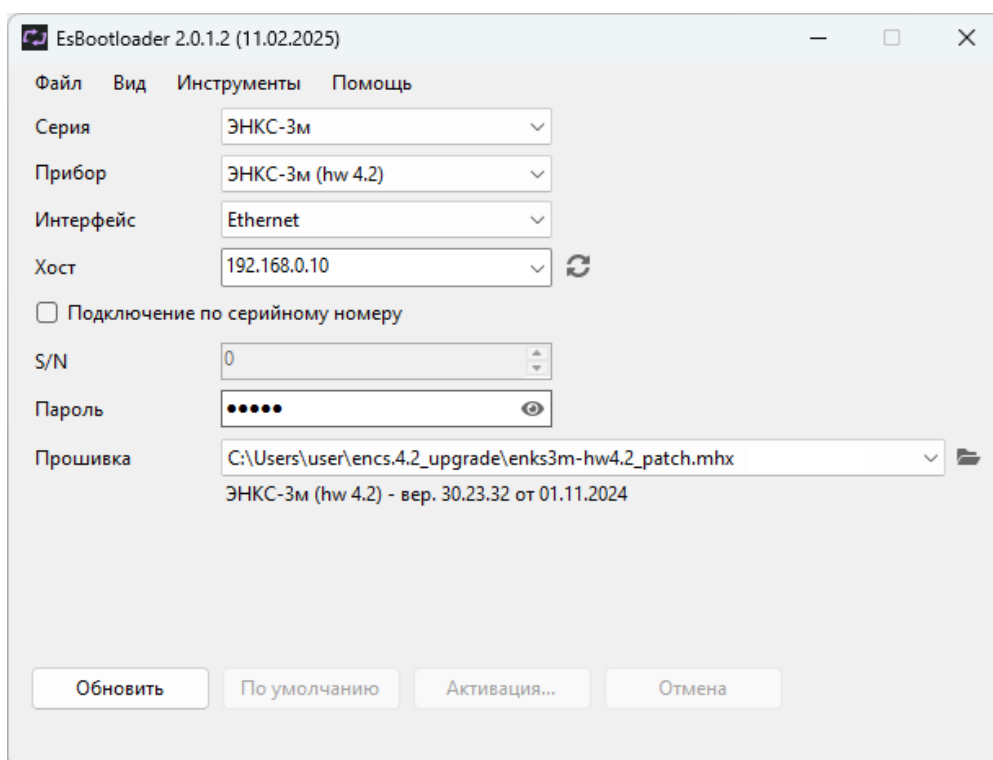



Рисунок 1.2. Установка патча

После установки параметров подключения:

- Нажмите на значок  и выберите файл *enks3m-hw4.2\_patch.mhx* из папки */encs.4.2\_upgrade*;
- Нажмите кнопку **Обновить**; процесс обновления прошивки начнется автоматически;

После установки патча прибор будет находиться в постоянной перезагрузке. Далее необходимо установить прошивку версии 31.24.32 или выше (см. п. 1.3).

### 1.3 Обновление прошивки

Для установки прошивки подключите прибор к компьютеру через интерфейс Ethernet или RS-232.

- Запустите ПО «ES BootLoader» (версии 2.0.1.0 или выше), в окне программы выберите параметры подключения:
- Серия: **ЭНКС-3м**
- Прибор: **ЭНКС-3м (hw 4.2)**
- Интерфейс: соответствующий интерфейс связи;

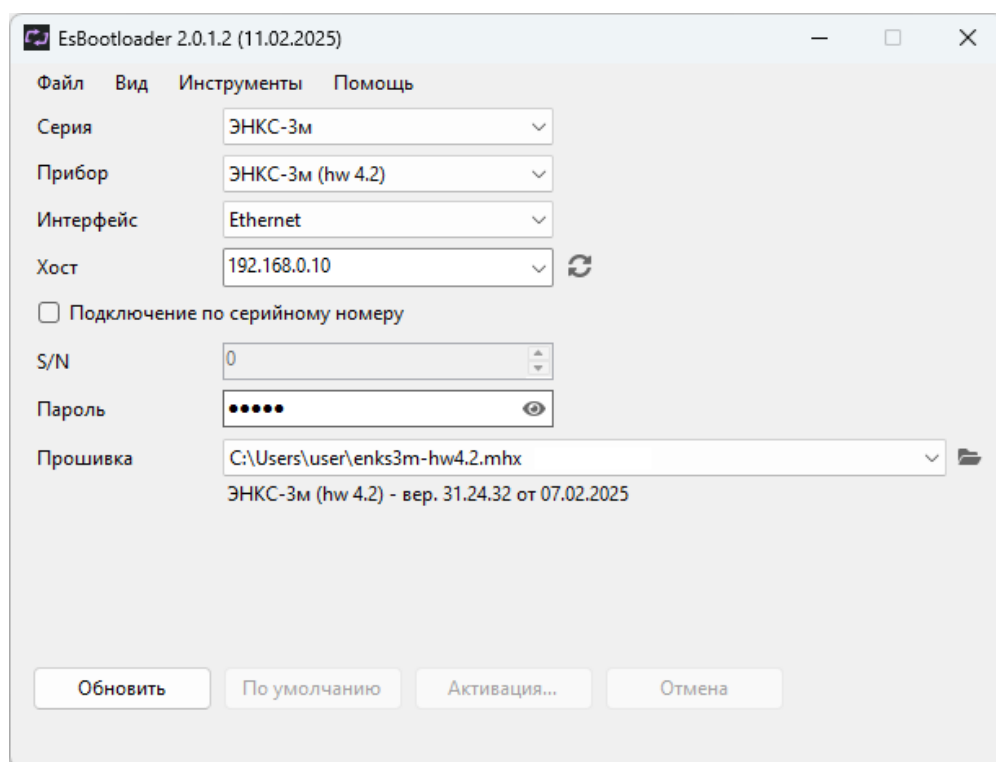



Рисунок 1.3. Обновление прошивки

После установки параметров подключения:

- Нажмите на значок  и выберите файл прошивки *enks3m-hw4.2.mhx*;
- Нажмите кнопку **Обновить**; процесс обновления прошивки начнется автоматически;
- Если обновление не началось в течение 15 секунд, снимите питание с прибора и через несколько секунд подайте его вновь;

После уведомления об окончании всех операций прибор готов к использованию.